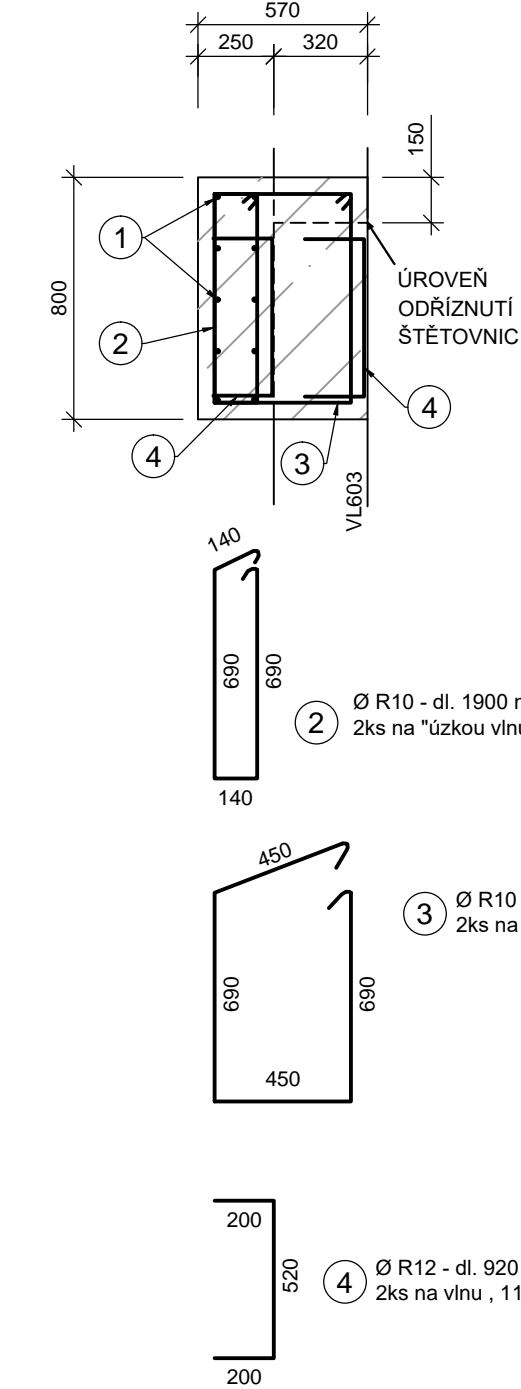


DPK ŠTVANICE, Ř.KM 49,85 - 50,1, LEVÝ BŘEH - OPRAVA BŘEHOVÉHO OPEVNĚNÍ

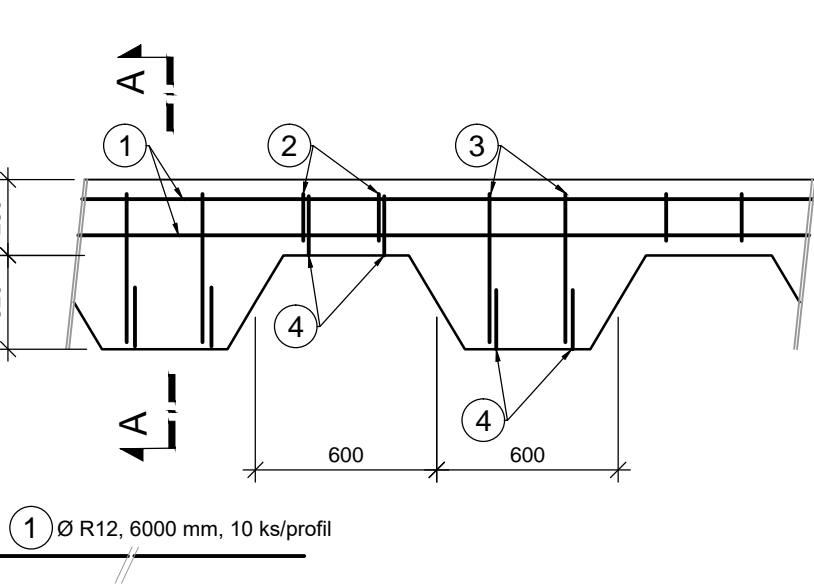
VÝKRES VÝZTUŽE M 1:20

OBRUBNÍK U ŠTĚTOVNIC

ŘEZ A-A

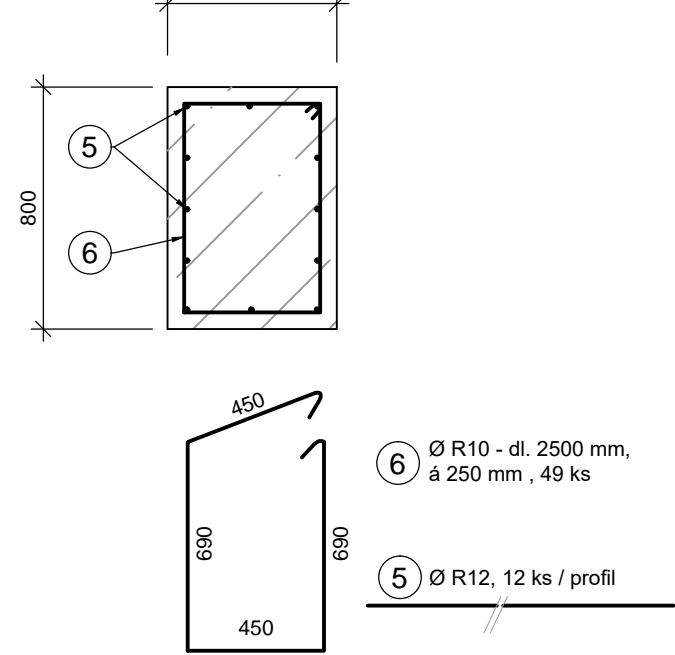


PŮDORYSNÝ ŘEZ



OBRUBNÍK V HORNÍ ČÁSTI SJEZDU

ŘEZ A-A



POZNÁMKY:

- DÉLKA OBRUBNÍKU U ŠTĚTOVNIC JE 33 m. BETONOVÝ OBRUBNÍK MÁ DÉLKU 12,3 m.
- ŠTĚTOVNICOVÁ STĚNA TVOŘÍ ZE STRANY VODY ZTRACENÉ BEDNĚNÍ.  
V HORNÍ ČÁSTI NA VÝŠKU 150 mm BUDE DO ŠTĚTOVNIC VLOŽENA SEPARAČNÍ VRSTVA (FOLIE, LEPENKA APOD.),  
ABY NEDOŠLO K PŘILNUTÍ BETONU K POVRCHU.
- HORNÍ ČÁST ŠTĚTOVNIC BUDE ODŘEZÁNA V ÚROVNI 150 MM POD KORUNOU OBRUBNÍKU, PROSTOR BUDE VYPLNĚN KAMENIVEM.
- POL. Č. 4 BUDE PŘIVAŘENA NA ŠTĚTOVNICE.


TABULKA VÝZTUŽE					
POZICE	PROFIL (mm)	DÉLKA (mm)	KUSŮ	délka Ø10 (m)	délka Ø12 (m)
1	12	6000	60		360
2	10	1900	55	104,5	
3	10	2500	55	137,5	
4	12	920	110		101,2
5	12	6000	28		168
6	10	2500	49	122,5	
Celková délka				364,50	629,2
Hmotnost 1 bm (kg/m)				0,62	0,89
Hmotnost (kg)				225,99	559,99
Hmotnost celkem (kg)				785,98	

VÝZTUŽ OCEL B 500B (10 505, R)

BETON min. C25/30 XC4 XA1 XF3  
max. průsak vody 35 mm dle ČSN EN 12 390 - 8

MINIMÁLNÍ KRYTÍ VÝZTUŽE 50 mm

MINIMÁLNÍ PŘESAH PODÉLNÉ VÝZTUŽE 300 mm

VYPRACOVAL		KONTROLOVAL		ING. M. KLIMEŠOVÁ Ph.D. Pilovská 379 190 16 Praha 9 tel.: 774 803 690		<div></div> <div>M - HYDRO</div> <div>VODOHOSPODÁŘSKÁ PROJEKCE</div>			
ING. M. KLIMEŠOVÁ, Ph.D.									
MÍSTO	VD ŠTVANICE		INVESTOR POVODÍ VLTAVY, s.p.			SMLOUVA		PVL-2367/2021/SML	
KRAJ	HL. M. PRAHA					ČÍSLO ZAKÁZKY		05/22	
AKCE  DPK ŠTVANICE, Ř.KM 49,85 - 50,1, LEVÝ BŘEH - OPRAVA BŘEHOVÉHO OPEVNĚNÍ						FORMÁT		3xA4	
						DATUM		březen 2022	
						STUPEŇ		DPS	
						ČÍSLO PŘÍLOHY		D.5.	
MĚŘÍTKO	VÝKRES		VÝKRES VÝZTUŽE			Č. PARÉ			
1:20									